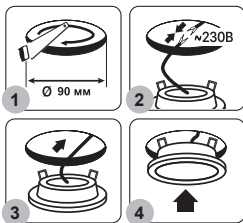


1. Шамды орауыштан шығарып, оның бүтіндігіне көз жеткізіңіз.
2. Шұңғыл шамды орнату үшін төбени белгілеп, шұңғырды дайындаңыз. (Сурет 1) Озылған төбелер үшін қолайлы.
3. Беткейге орнатылған шамды орнату үшін жинақтағы орнату жинағындағы бөйткіштерді пайдаланыңыз.
4. Құат сымдарын терминал блогына қосыңыз. Шамды орнату жинағын пайдаланып орнатыңыз.
5. Шамды шамға салыңыз (шамдар кірмейді)
6. GX53 ұяса бар жарықдиодты шамды салыңыз (ТМ LUMIN'ARTE шамдарын пайдалану ұсынылады)



#### ШАМҒА КҮТІМ ЖАСАУ

Шамды пайдалану кезінде оның бетінде шаң жиналуы мүмкін, бұл оның тұтынушылық қасиеттерін азайтады. Шамның сыртқы бетін тазалау үшін бейтарап жуу құралдарын қолдана отырып, сумен сулаған жұмсақ матаны пайдалануға болады. Тазалау үшін ерсімен және басқа агрессивті химикаттарды пайдаланбаңыз. Қосымша қызмет көрсету шаралары талап етілмейді.

#### КӨДЕГЕ ЖАРАТУ

LDL-GX53 серияларының шамдары қалдықтардың IV классына (көуіптілігі төмен қалдықтар) жатады және мамандандырылған лицензиясы бар ұйымдар көдеге жаратуға жатады.

#### ТАСЫМАЛДАУ ЖӘНЕ САҚТАУ ЖӘНЕ ТРАНСПОРТИРОВАУ

Шамдарды тасымалдау және сақтау қоршаған ортаның температурасы +1 тек +45°С-қа дейін және ауаның салыстырмалы ылғалдылығы 80% — дан аспауы тиіс. Шамды сақтау және тасымалдау тек зәуір қаттамасында жүзеге асырылуы тиіс. Тасымалдау және сақтау процесінде шама және оның қаттамасына мұнай өнімдерінің, агрессивті заттар мен өр.

#### КЕЛПІДІК МІНДЕТТЕМЕЛЕР

Тұтынушы тасымалдау, сақтау, орнату және пайдалану ережелерін сақтаған жағдайда шамдардың қызмет ету мерзімі - 5 жыл. Тұтынушы орамдағы жарықдиодты шамдардың жарамдылық мерзімі 2 жылды құрайды. Шамды дұрыс сақтамау, орнату немесе пайдалану келпідік жарамсыз етеді. Сатып алушының киімі емес ару анықталса, келпідік мерзімі біткенше шамды сақтап ұйымға хабарласу керек. Шамды қайтару және ауыстыру тек қатпама бүтін, толық және механикалық зақымдар болмаса ғана жүзеге асырылады. Келпідік міндеттемелерін Сатып алушыда қолма-қол ақша тек немесе Сатып алушы растайтын басқа құжат болған жағдайда ғана Сатушы орындайды. Келпідік мыналардың сақдалуынан бүлінген өнімдерге қолданылмайды:

- өнімнің сұйықтықтармен жанасуы;
- механикалық әсер және басқа зақым.

Механикалық зақым кінәталық энергияның әсерінен шамның (корпус, негіз, кабель) тұтастығын бұзуды қамтиды. Келпідік міндеттемелері пайдалану кезінде болған беттерді және пластмасса бөліктерін ренктерін өзгерту үшін мойындапмайды. Келпідік мерзімі ішінде ауаны жарықдиодты шамды ауыстыру туралы толық апараты мына телефондар бойынша алуға болады: 8 (800) 555-01-23, 8 (495) 651-87-22.

Ескерте: Өндіруші көз көлген уақытта және алдын ала ескертусіз өнімнің техникалық сипаттамаларын бұзбайтын өнімнің дизайны мен конфигурациясына (техникалық параметрлері және/немесе сыртқы түрі, салмағы мен өлшемнің сипаттамалары) өзгерістер мен жақсартулар енгізу құқығын өзіне қалдырады.

#### ШЫҒАРЫЛҒАН КҮНІ

Шамның корпусында көрсетілген (алғашқы екі сан - шығарылған айы; екінші төрт сан - шығарылған жылы).

#### СЕРТИФИКАЦИЯ

Өнім Кеден одағаны қолданыстағы Техникалық регламентіне сәйкес сертификатталған. Сертификаттау туралы апарат жеке қатпамада басылады.

#### ИНФОРМАЦИЯ ОҢ ИЗОТОВИТЕЛЕ

Өндіруші: Нинбо Юсинг Лайтинг Ко., Лтд. Мекен-жайы: №1199 Мингунган Роуд, Джиншан таун, Инчжоу, Нинбо, Қытай. Қытайда жасалған Импорттаушы: «Вольта» ЖШС 121353, Мәскеу, Экст. тер. муниципалды ауданы Можайский к. Беловожская, 37, 1 корпус, Бөлме. 2Н. тел. +7 495 651-87-22. Өндіруші уәкілеттік берген тұлға: Wolta LLC 121353, Мәскеу, Экст. тер. муниципалды ауданы Можайский к. Беловожская, 37, 1 корпус, Бөлме. 2Н. www.luminarte.ru

## RU СВЕТИЛЬНИКИ ВСТРАИВАЕМЫЕ СЕРИИ LDL-GX53 ПОД СВЕТОДИОДНЫЕ ЛАМПЫ С ЦОКОЛЕМ GX53

#### НАЗНАЧЕНИЕ

Светильники встраиваемые серии LDL-GX53 торговой марки LUMIN ARTE под светодиодные лампы с цоколем GX53 предназначены для акцентного освещения торговых помещений, баров, ресторанов, автосалонов, бутиков, экспозиций и музеев, а также для декоративной подсветки интерьеров. Используются в однофазных сетях переменного тока с напряжением 230В частотой 50 Гц. Светильники сертифицированы и соответствуют всем необходимым требованиям, предъявляемым к данному типу оборудования.

Качество электроэнергии должно соответствовать ГОСТ 32144-2013. Питающая сеть должна быть защищена от коммутационных и грозовых импульсных помех. Производство соответствует требованиям Технических регламентов Таможенного союза: ТР ТС 004/2011, ТР ТС 020/2011 и ТР ТС 037/2016.

#### КОМПЛЕКТАЦИЯ

Светильник в сборе - 1шт; упаковка - 1шт.

#### ОСНОВНЫЕ ХАРАКТЕРИСТИКИ И ПАРАМЕТРЫ

Основные характеристики и параметры встраиваемых светильников под лампу GX53 Lumin'arte':

Серия	LDL-GX53	LDL-GX53	LDL-GX53	LDL-GX53	LDL-GX53	LDL-GX53
Артикул	LDL-GX53 /01W	LDL-GX53 /01MB	LDL-GX53 /01CH	LDL-GX53 /01MCH	LDL-GX53 /01BCH	LDL-GX53 /01MG
Цоколы/тип лампы	GX53	GX53	GX53	GX53	GX53	GX53
Мак мощность, Вт	20	20	20	20	20	20
Тип напряжения	AC	AC	AC	AC	AC	AC
Номинальное (нормируемое) напряжение, В	230	230	230	230	230	230
Диапазон входного напряжения, В	220-240	220-240	220-240	220-240	220-240	220-240
Частота, Гц	50	50	50	50	50	50
Степень защиты, IP	20	20	20	20	20	20
Класс защиты	II	II	II	II	II	II
Диапазон рабочих температур, °С	-1..+40	-1..+40	-1..+40	-1..+40	-1..+40	-1..+40
Климатическое исполнение	УХЛ4	УХЛ4	УХЛ4	УХЛ4	УХЛ4	УХЛ4
Нормируемая предельно допустимая температура окружающей среды, та, °С	45	45	45	45	45	45
Размеры, мм	D106x25	D106x25	D106x25	D106x25	D106x25	D106x25
Размер врезного отверстия, мм	Ø 90	Ø 90	Ø 90	Ø 90	Ø 90	Ø 90
Материал корпуса	сталь	сталь	сталь	сталь	сталь	сталь
Материал патрона			полипропилен	огнестойкий		
Масса, кг	0,06	0,06	0,06	0,06	0,06	0,06
Цвет корпуса	белый глянец	черный матовый	хром	хром матовый	черный хром глянец	античное золото
Срок службы, лет	5	5	5	5	5	5
Срок гарантии, год	1	1	1	1	1	1

#### УКАЗАНИЯ ПО ТЕХНИКЕ БЕЗОПАСНОСТИ

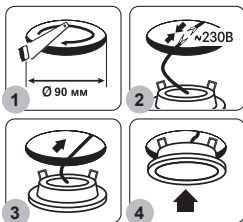
1. Работы по установке и обслуживанию светильника можно проводить только убедившись в том, что питание сети отключено. Перед установкой убедитесь в наличии защитного устройства в сети (автоматический выключатель, предохранитель).
2. При эксплуатации необходимо располагать светильник и электропроводку вдали от химически активной среды, горючих и легковоспламеняющихся предметов и поверхностей.
3. Регулярно проверяйте все электрические соединения и целостность проводов. Запрещено подключение и использование светильника при поврежденной проводке, с треснувшей лампой. Запрещено устанавливать светильник на легковоспламеняющиеся материалы, например, древесный шпон и материалы на основе дерева толщиной менее 2 мм.
4. Запрещено производить подключение светильника проводом с нетермостойкой изоляцией.
5. Запрещается эксплуатация светильника с поврежденным корпусом.
6. Светильник запрещено накрывать теплопроводящим или пористым материалом.
7. При обнаружении неисправности обесточьте светильник и обратитесь к квалифицированному специалисту для выявления причины.
8. Эксплуатация светильника должна производиться в соответствии с «Правилами технической эксплуатации электроустановок потребителей».

**МОНТАЖ И ПОДКЛЮЧЕНИЕ**

Во избежание ожогов при установке и использовании, обратитесь к квалифицированному специалисту.

Для встраиваемого монтажа:

1. Извлеките светильник из упаковки и убедитесь в его целостности.
2. Подготовьте отверстие в потолке, согласно размерам установочного отверстия в таблице характеристик. Перед подключением рекомендуем пробно установить светильник в отверстие (см. пункт 5). (рис. 1)
3. Обесточьте сетевой кабель (двухжильный кабель с сечением от 0,75 мм<sup>2</sup>). Не входит в комплект поставки.
4. Присоедините подготовленные концы проводов к проводам светильника L, N, способом допустимым «Правилами устройства электроустановок» (рис. 2).
5. Установите светильник в потолок, отогнув пружинные крепления. (рис. 3)
- Убедитесь что светильник встал на место и пружинные крепления разогнулись. (рис. 4)
6. Вставьте светодиодную лампу с цоколем GX53 (рекомендуется использовать лампы TM LUMIN ARTE)

**УХОД ЗА СВЕТИЛЬНИКОМ**

В процессе эксплуатации светильника на его поверхности может скапливаться пыль, что уменьшает его потребительские свойства. Для очистки наружной поверхности светильника можно использовать мягкую ткань, смоченную водой, с применением нейтральных моющих средств. Не использовать для очистки растворители и другие агрессивные химикаты. Дополнительных мер обслуживания не требуется.

**УТИЛИЗАЦИЯ**

Специальные светильники LDL-GX53 относятся к IV классу отходов (малоопасные отходы) и подлежат утилизации специализированными лицензированными организациями. Упаковочный полиэтилен: идентификатор согласно ISO 1043 (97/129/EC) — 4 PELD, упаковочная коробка: идентификатор согласно ISO 1043 (97/129/EC) — 20 PAP.

**ХРАНЕНИЕ И ТРАНСПОРТИРОВКА**

Транспортировка и хранение светильника должны происходить при температуре окружающей среды от -25 до +45°C и относительной влажности воздуха не более 80%. Хранение и транспортировка светильника должны осуществляться только в заводской упаковке. В процессе транспортировки и хранения не допускается воздействие на светильник и его упаковку нефтепродуктов, агрессивных веществ и сред, а также механических нагрузок. Включение светильника возможно через час после транспортирования при отрицательной температуре.

**ГАРАНТИЙНЫЕ ОБЯЗАТЕЛЬСТВА**

Срок службы светодиодных светильников составляет 5 лет, при условии соблюдения потребителем правил транспортировки, хранения, установки и эксплуатации. Гарантийный срок хранения светильников в заводской упаковке до момента эксплуатации составляет 2 года. Неправильное хранение, монтаж или эксплуатация светильника влечет за собой лишение гарантии. В случае обнаружения неисправности, произошедшей не по вине Покупателя, необходимо обратиться в организацию, продавшую светильник, до истечения гарантийного срока. Возврат и замена светильника производится только при наличии целой упаковки, полной комплектации и отсутствии механических повреждений. Гарантийные обязательства выполняются Продавцом только при наличии у Покупателя кассового чека или другого документа, подтверждающего Покупку.

Гарантия не распространяется на изделия, поврежденные в результате:

- контакта продукта с жидкостями;
  - механического воздействия и иного повреждения.
- К механическим повреждениям относятся нарушения целостности светильника (корпуса, цоколя, кабеля) под воздействием кинетической энергии.
- Гарантийные обязательства не признаются в отношении изменения оттенков окрашенных поверхностей и пластиковых частей в процессе эксплуатации. Подробную информацию о замене неисправного светильника в гарантийный период Вы можете получить по телефону: 8 (800) 555-01-23, 8 (495) 651-87-22.
- Примечание: Производитель оставляет за собой право вносить в конструкцию и комплектацию изделия технические изменения и усовершенствования (технические параметры и/или внешний вид, массогабаритные характеристики), не ухудшающие технические характеристики изделия, в любое время и без предварительного уведомления.

**ДАТА ИЗГОТОВЛЕНИЯ**

Указана на корпусе светильника (первые две цифры - месяц изготовления, вторые четыре цифры - год изготовления).

**СЕРТИФИКАЦИЯ**

Товар сертифицирован согласно действующему Техническому Регламенту Таможенного Союза. Информация о сертификации нанесена на индивидуальной упаковке.

**ИНФОРМАЦИЯ ОБ ИЗГОТОВИТЕЛЕ**

Изготовитель: Ningbo Yusing Lighting Co., LTD. Address: No. 1199 Mingguang Road, Jiangshan town, Yinzhou, Ningbo, China. (Нинбо Юсинг Лайтинг Ко., Лтд. Адрес: № 1199 Мингуанг Роуд, Джяншан таун, Инчжоу, Нинбо, Китай). Сделано в Китае. Импортёр: ООО «Вольта» 121353, г. Москва, Вн. тер. г. муниципальный округ Можайский ул. Беловеская д. 37, к. 1, помещ. 2Н, тел. +7 495 651-87-22, Импортёр в Республике Беларусь: ООО «СИЛАМП» 220007, г. Минск, ул. Володько 24а, к. 411-27, тел.: +375 17220429. ООО «ОМАН» 223021, Минский р-н, Шомыльский с/с, 107-11, р. д. Дворчица Слобода, ООО «Метамас» 223060, Минский район, Птичье Могильное шоссе, АБТ «Орбита» каб. 27, ООО «Интерн» Республика Беларусь, 220004, г. Минск, ул. Кальварийская д. 21/3, пом. № 164, 165. Уполномоченное изготовителем лицо: ООО «Вольта» 121353, г. Москва, Вн. тер. г. муниципальный округ Можайский ул. Беловеская, д. 37, к. 1, помещ. 2Н, www.luminarte.ru.

**ШЛДL-GX53 СЕРИЯСЫ GX53 КОРПУСЫ БАР СИД ШАМДАРҒА АРНАЛҒАН ШӨЛІМДЕРЛЕР****НАЗНАЧЕНИЕ**

GX53 розеткасы бар жарықдиодты шамдарға арналған LUMIN'ARTE сауда белгісінің LDL-GX53 сериясының ойық шамдары сауда орындарын, барларды, мейрамханаларды, автосалондарды, бутиктерді, экспозициялар мен мұражайларды өлкіні жарықтандырады, сондай-ақ сәндік жойындыруға арналған иттер-өрттер. Кернеуі 230В және жиілігі 50 Гц бір фазалы айналымы ток желілерінде қолданылады. Шамдар сертифициталған және жабықтық осы түрде барлық жақметті талаптарға сәйкес келеді. Электр энергиясының сапасы ГОСТ 32144-2013 сәйкес болуы керек. Жеткізу желісі коммутациядан және найзағай импульсінен қорғалған болуы керек. Өнімдер Кеңен одағаның техникалық регламентінің талаптарына сәйкес келеді. TP TC 004/2011 және TP TC 020/2011, TP TC 037/2016.

**КОМПЛЕКТАЦИЯ**

Шам жиыны - 1 дана; қаптама - 1 дана.

**НЕГІЗГІ СИПАТТАМАЛАРЫ ЖӘНЕ ТЕХНИКАЛЫҚ ПАРАМЕТРІЛЕР**

Сериялар	LDL-GX53	LDL-GX53	LDL-GX53	LDL-GX53	LDL-GX53	LDL-GX53
Негізгі астам түрі	LDL-GX53 /01W	LDL-GX53 /01MB	LDL-GX53 /01CH	LDL-GX53 /01MCH	LDL-GX53 /01BCH	LDL-GX53 /01MG
Максималды қуат, Вт	GX53	GX53	GX53	GX53	GX53	GX53
Кернеу түрі	20	20	20	20	20	20
Норминалды (стандартталған) кернеу, В	AC	AC	AC	AC	AC	AC
Кіріс кернеуінің диапазоны, В	230	230	230	230	230	230
жиілігі Гц	220-240	220-240	220-240	220-240	220-240	220-240
Қорғау дәрежесі, IP	50	50	50	50	50	50
Қорғаныс класы	20	20	20	20	20	20
Жұмыс температурасының диапазоны, °C	II	II	II	II	II	II
Климаттық өнімділік	-1..+40	-1..+40	-1..+40	-1..+40	-1..+40	-1..+40
Стандартталған ең жоғары рұқсат етілген қоршаған орта температурасы, та, °C	УХЛ4	УХЛ4	УХЛ4	УХЛ4	УХЛ4	УХЛ4
Өлшемдері, мм	45	45	45	45	45	45
Текістің өлшемі, мм	D106x25	D106x25	D106x25	D106x25	D106x25	D106x25
Тұрғын үй материалы	Ø 90	Ø 90	Ø 90	Ø 90	Ø 90	Ø 90
Салқ материалы	сталь	сталь	сталь	сталь	сталь	сталь
Чаптама түсі	полипропилен огнестойкий					
Корпус түсі	0,06	0,06	0,06	0,06	0,06	0,06
Жылдам ету мерзімі, жылдар	Бейлғы	черный матовый	хром	хром матовый	черный хром	античное золото
Кепілдік мерзімі, жыл	5	5	5	5	5	5
Срок гарантии, год	1	1	1	1	1	1

**ҚАУПСІЗДІК НҰСҚАУЛАРЫ**

1. Шамды орнату және жөндеу жұмыстарын тек қуат көзінің ашпиргеніне көз жеткізілген кейін ғана жүргізуге болады. Орнату аянда келіңде қорғаныс қорығының (сендіргіш, сақтандырғыш) бар екеніне көз жеткізіңіз.
2. Жұмыс кезінде шамды және әлектік сымдарын ұтымалы бөлшеңді ортадан, жанғыш және жанғыш заттар мен беттерден алыс орналастыру қажет.
3. Бәрбір әлектік қосымалары мен сымдардың ұтымалы үнемі тексеріп отырыңыз. Сымдары зақымдалған немесе жаралған шам бар шамды қосуға және пайдалануға тыйым салыңдар. Шамды жанғыш материалдарға, мысалы, ағаш шолпаға және қалыңдығы 2 мм-ден аса ағаш негізіндегі материалдарға орнатуға тыйым салыңдар.
4. Шамды ыстыққа тәзімді емес оқшаулағы бар сыммен қосуға тыйым салыңдар.
5. Шамды корпусы зақымдалған кезде пайдалануға тыйым салыңдар.
6. Шамды жылу оқшаулағы немесе ұқсас материалмен жабуға болмайды.
7. Шам «Түтінділердің электр қорығыларын техникалық пайдалану ережесіне» сәйкес жұмыс істеуі керек.

**ҚОСУ ЖӘНЕ ҚОСУ**

Орнату және пайдалану кезінде қатеперді болдырмау үшін білікті электрікке хабарласыңыз.